

# Qualitätsmanagement des touristischen Radwegenetzes in Brandenburg

Radtourismuskonferenz, Rostock 26. April 2016



BRANDENBURG  
Das Weite liegt so nah.



## Gemeinsame Rad-Produkte

BRANDENBURG  
Das Weite liegt so nah.



Vom Radweg als Produkt zum individuell gestalteten Tagesausflug & Radurlaub



1999

2003

2010

2012

2015

Konzeption  
tour. Radwege

Radfernerwege &  
Navigator

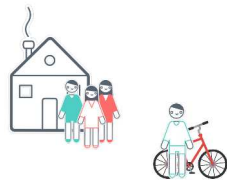
Karte: Radfern-  
& regionale  
Wege

Radpartien &  
Routing

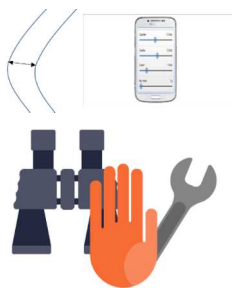
Flexible Netze  
„Knotenpunkte“

**Modernisierungsprogramm (GRW)**  
Ministerium für Wirtschaft und Energie

**Maerker**



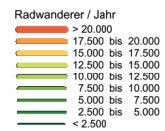
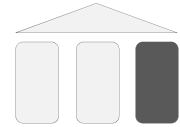
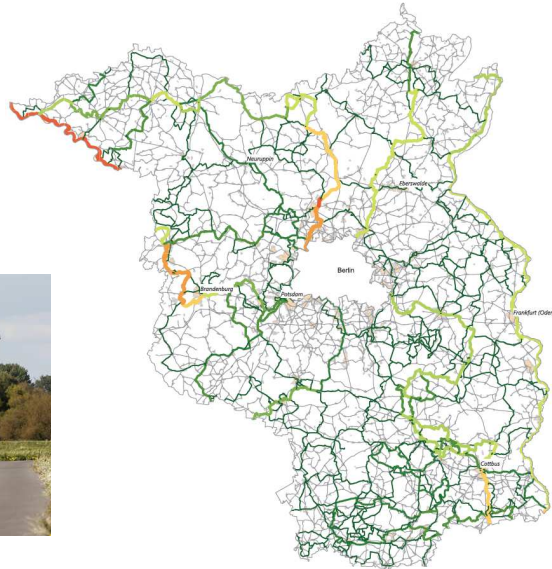
Radfahrer



Systematische  
Erhebung



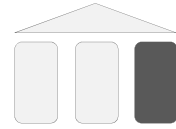
Radverkehrsanalyse:  
Potentiale & Nutzung



Oder-Neiße-Radweg – Erhebungsstandorte


- UM4 – Gartzter Schrey**
  - Reisegebiet: Uckermark
  - Straßenbegleitend: nein
- MOL1 – Groß Neuendorf**
  - Reisegebiet: Seenland Oder-Spree
  - Straßenbegleitend: nein
- FF1 – Lebuser Straße**
  - Reisegebiet: Frankfurt-Oder
  - Straßenbegleitend: B112
- FF2 – Buschmühlenweg**
  - Reisegebiet: Frankfurt-Oder
  - Straßenbegleitend: L381
- LOS4 – Eisenhüttenstadt**
  - Reisegebiet: Seenland Oder-Spree
  - Straßenbegleitend: nein
- SPN2 – Griesen**
  - Reisegebiet: Niederlausitz
  - Straßenbegleitend: nein





Ausgaben - Kosten- Vergleich		Szenario 1	Szenario 2	Szenario 3
Kosten der Radroute pro Jahr	€/a	540.000 €	870.000 €	1.210.000 €
Jährliche Ausgaben durch Radreisende	€/a	3.720.000 €	3.720.000 €	3.720.000 €
Ausgaben - Kosten – Verhältnis ohne Berücksichtigung der sonstigen Nutzer		6,9	4,3	3,1

Verhältnis von Ausgaben der Radreisenden zu den Kosten für den Oder-Neiße-Radweg im Land Brandenburg



**Maerker**

Radfahrer



Systematische  
Erhebung

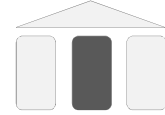


Radverkehrsanalyse:  
Potentiale & Nutzung

## Systematische Erhebungen



<b>Radfernwege-Kilometer in B'burg</b>	<b>7.382 km</b>
<b>davon ADFC- Qualitätsradrouten</b>	<b>5.331 km</b>
	<b>= 72,2%</b>
<b>nach ADFC-Kriterien geprüft</b>	<b>6.567 km</b>
	<b>= 89,0%</b>



Seite 9

© TMB Tourismus-Marketing Brandenburg GmbH

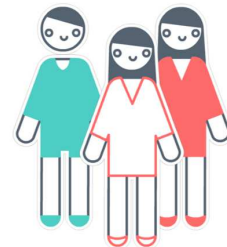
## Systematische Erhebung: Digital!



+




+



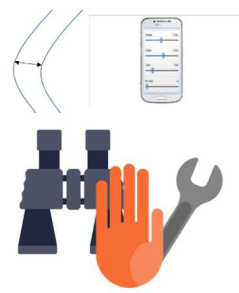
Seite 13

© TMB Tourismus-Marketing Brandenburg GmbH




**Maerker**

Radfahrer



Systematische Erhebung



Radverkehrsanalyse:  
Potentiale & Nutzung



# Maerker

<https://maerker.brandenburg.de>

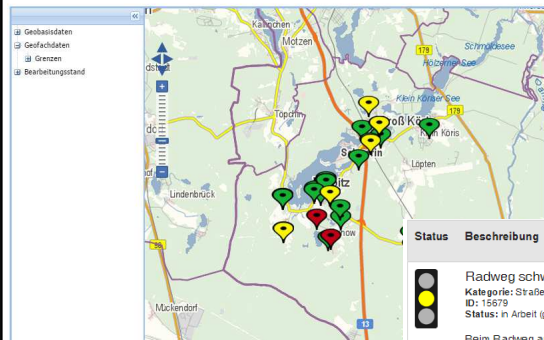


Anbieter am Weg



Touristen & Einwohner

Es gibt aktuell **83 Hinweise** für Amt Schenkenländchen.  
Hier können Sie einen neuen Hinweis angeben.



Status	Beschreibung	Ort/Datum/Foto
	<p>Radweg schwer befahrbar</p> <p>Kategorie: Straßen und Wege</p> <p>ID: 15679</p> <p>Status: in Arbeit (gelb).</p> <p>Beim Radweg an der Tornower Chaussee ist durch Wurzeln die Teerdecke mehrfach angehoben, so dass insbesondere für Kinder Sturzgefahr besteht. Bitte die Möglichkeit des Abfräsens prüfen!</p> <p><b>Anmerkung:</b></p> <p>An das zuständige Fachamt weiter geleitet.</p> <p>Laut Info des Fachamtes stehen für 2015 keine finanziellen Mittel mehr zur Verfügung. Für die Beseitigung der Mängel wurden Mittel für 2016 im Haushalt der Stadt Teupitz beantragt.</p>	28.03.2014, 20:17 Uhr

drucken

Wir brauchen eine **Allianz** und eine Sensibilisierung aller am **Radverkehr Beteiligten...**

- **Routenmanagement/“Kümmerer“ (Netz!)**
- **Interdisziplinäre Zusammenarbeit**
- **Wertschöpfung erkennen**
- **Ist-Zustand kennen und Monitoring**
- **Kontinuität**
- **Produktentwicklung**

Vielen Dank für Ihre Aufmerksamkeit!



*Dirk Wetzel, Am Neuen Markt 1, 14467 Potsdam  
Dirk.Wetzel@reiseland-brandenburg.de  
[www.reiseland-brandenburg.de](http://www.reiseland-brandenburg.de)  
[www.radeln-in-brandenburg.de](http://www.radeln-in-brandenburg.de)  
[www.radverkehrsanalyse-brandenburg.de](http://www.radverkehrsanalyse-brandenburg.de)*

BRANDENBURG  
Das Weite liegt so nah.

